
ORT DER INSPIRATION

Lieber Gast

Die Bergwelt regt zum klaren Denken und vertieften Diskutieren an. Eingebettet in eine bezaubernde Landschaft, bietet unser Haus alles, was Tagenden wichtig ist: Ruhe, Raum und Licht, eine hervorragende Küche und einen Service mit vielen Aufmerksamkeiten. Einzigartig ist auch die Lage: Leicht erhöht über dem Dorf, zentral und ruhig zugleich. Rundum schweift der Blick.

Als kleines, feines Hotel, das sich auf ebenso kleine und anspruchsvolle Tagungen spezialisiert hat, bieten wir den idealen Rahmen für Ihre Momente der Inspiration. Wir freuen uns, Ihre Gastgeber zu sein.

Denise Mani und Daniel Schüpfer

INFRASTRUKTUR

Bei uns verquickt sich eine grosszügige, luftige Architektur mit einer gelebten Hotelkultur. Die Räumlichkeiten werden höchsten Komfortansprüchen gerecht.

Tagungsräume

- Tagungsraum Espace, 93 m²
- Tagungsraum Sommet, 47 m²
- Gruppenräume, 18 bis 22 m²

Zimmer

- 36 Doppel- und Einzelzimmer und 14 Suiten

Restaurants

- Restaurant «Belle vue» mit 70 Plätzen
- Restaurant «La Salle» mit 40 Plätzen
- Bar + Lounge

Spa «pour»

- Hallenbad (29 °C, 16×8 m)
- Aussensolebad (35 °C, 9×5 m)
- Eukalyptusdampfbad (48 °C) und Blütendampfbad (40 °C)
- Himalayasalzsauna (70 °C)
- finnische Aussensauna (85 °C) und Biosauna (60 °C)
- Fitness- und Kardiobereich

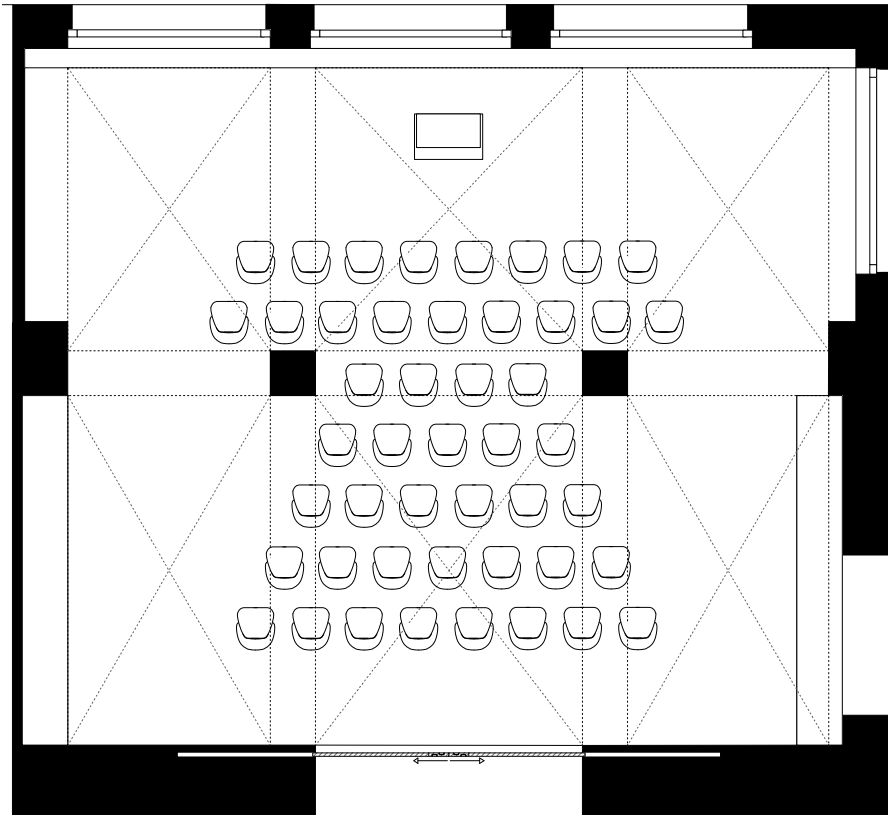
Park

- Garten mit Sonnenterrasse

SEMINARRAUM SPACE

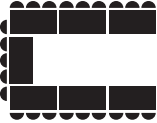

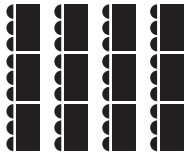
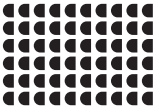
Der im 2013 renovierte Saal ist lichtdurchflutet und besticht durch seine Eleganz und Panoramasischt.

Erdgeschoss, Südostlage, 93 m², 10.7 m × 8.7 m, 2.6 m hoch



Gruppenräume für 6 bis 7 Personen, Südostlage, 18–22 m²

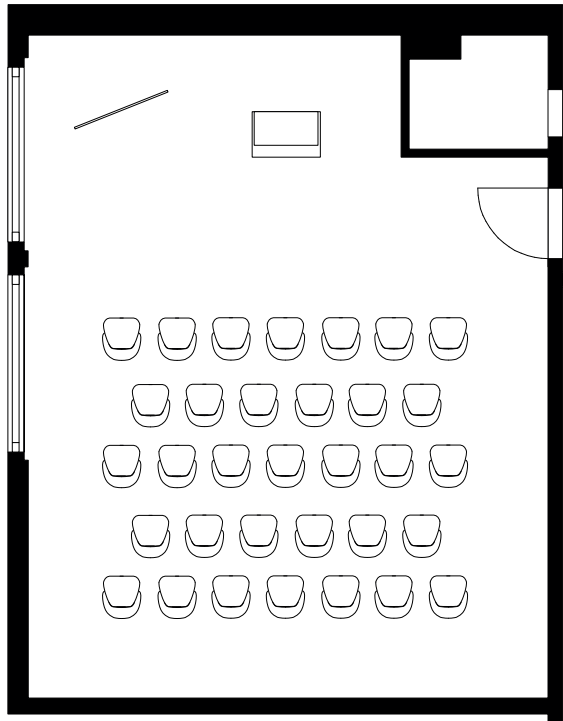
BESTUHLUNG SPACE

Bestuhlung		Maximale Personenzahl
U-Form		18
Block		30
Seminar		24
Konzert		60

SEMINARRAUM SOMMET

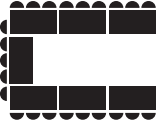

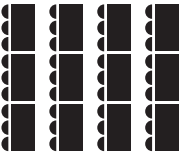
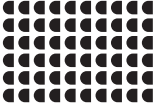
Der lichtdurchflutete Tagungsraum wurde 2012 komplett renoviert. Komfort, Ruhe und Raum zeichnen ihn aus.

4. Stockwerk, Nordostlage, 47 m², 6.1 m × 7.7 m, 3.3 m hoch



Gruppenräume für 6 bis 7 Personen, Südostlage, 18–22 m²

BESTUHLUNG SOMMET

Bestuhlung		Maximale Personenzahl
U-Form		14
Block		16
Seminar		12
Konzert		30

SEMINARPAUSCHALE COMFORT

Die Seminarpauschale mit viel Leistung und Service.

- Eine Übernachtung im Doppelzimmer zur Alleinbenützung mit Frühstück vom Buffet
- Benützung des Tagungsraumes
- Benützung von Beamer, Hellraumprojektor, je 2 Pinnwänden und Flipcharts
- Businesslunch mit zwei Gängen
- Dîner, Menu marché mit fünf Gängen
- zwei Kaffeepausen «vitalité & énergie»
- Mineralwasser im Tagungsraum
- Eintritt in den Spa «pour»
- freie Fahrt auf den Bergbahnen von Juni bis Oktober
- WLAN-Zugang

Wintersaison

pro Person in CHF

Mitte Dezember bis Mitte April	325
--------------------------------	-----

Sommersaison

Mitte Mai bis Mitte Dezember	280
------------------------------	-----

inkl. MWST

SEMINARPAUSCHALE ECONOMY

Das schlanke Package mit Businesslunch, Dîner und einer Kaffeepause.

- Eine Übernachtung im Einzelzimmer Nord mit Frühstück vom Buffet
- Benützung des Tagungsraumes
- Benützung von Beamer, Hellraumprojektor, je 2 Pinnwänden und Flipcharts
- Businesslunch mit zwei Gängen
- Dîner, Menu marché mit drei Gängen
- eine Kaffeepause
- Adelbodner Quellwasser im Tagungsraum
- Eintritt in den Spa «pour»
- freie Fahrt auf den Bergbahnen von Juni bis Oktober
- WLAN-Zugang

Wintersaison

pro Person in CHF

Mitte Dezember bis Mitte April	280
--------------------------------	-----

Sommersaison

Mitte Mai bis Mitte Dezember	235
------------------------------	-----

inkl. MWST

TAGESPAUSCHALE

Den Bellevue-Service geniessen – auch ohne Übernachtung.

- Benützung des Tagungsraumes
- Benützung von Beamer, Hellraumprojektor, je 2 Pinnwänden und Flipcharts
- Businesslunch mit drei Gängen und zwei Kaffeepausen
- Mineralwasser im Tagungsraum
- WLAN-Zugang

pro Person in CHF

Tagespauschale ohne Übernachtung	90
----------------------------------	----

Tagespauschale am Abreisetag	70
------------------------------	----

inkl. MWST

RAUMMIETE

Für kleine, kurze Sitzungen ohne Pauschale.

Raummieten	CHF
Tagesmiete Seminarraum Sommet (47 m ²)	250
1/2 Tagesmiete Seminarraum Sommet (47 m ²)	150
Tagesmiete Seminarraum Espace (93 m ²)	450
1/2 Tagesmiete Seminarraum Espace (93 m ²)	270

EINZELLEISTUNGEN

Damit Sie Ihren Anlass massgeschneidert auf Ihre Bedürfnisse organisieren können.

Verpflegung	CHF
Business-Lunch 2-gängig / 3-gängig	32 / 45
Abendessen, Menu marché, 4-gängig / 3-gängig	65 / 75
Kaffeepause	9
Kaffeepause «vitalité & énergie»	12

Technik	Miete pro Tag in CHF
Beamer*	120
Hellraumprojektor*	50
Pinnwand*	20
Flipchart*	20
Moderatorenkoffer	20
Rednerpult fahrbar	95
LCD-TV bis 42"	150
LCD-TV bis 55"	230
Live-Übertragung ins Internet, 1/2 Tag	780
Live-Übertragung ins Internet	1250
Weitere Hilfsmittel auf Anfrage	

* 1 Beamer, 1 Hellraumprojektor und je 2 Pinnwände und Flipcharts sind in den Seminarpauschalen Economy, Comfort sowie in der Tagespauschale inbegriffen.

FREIZEIT

Die Alpenwelt hautnah erleben. Ein attraktives Rahmenprogramm kann massgeblich zum Erfolg Ihrer Tagung beitragen.

Unsere Vorschläge:

- Weindegustation oder Apéro im Weinkeller
- Fondue-Abend in der Berghütte oder im Iglu
- Besuch in der Sennhütte
- Älpler-Olympiade
- Gipfelerlebnis in der Gruppe
- Schneeschuhwandern
- erste Gehversuche auf dem Curlingeis
- Bowling in der Freizeit- und Sportarena

Teilen Sie uns Ihre Wünsche und Vorstellungen mit. Wir stellen Ihnen gerne ein massgeschneidertes Programm zusammen.